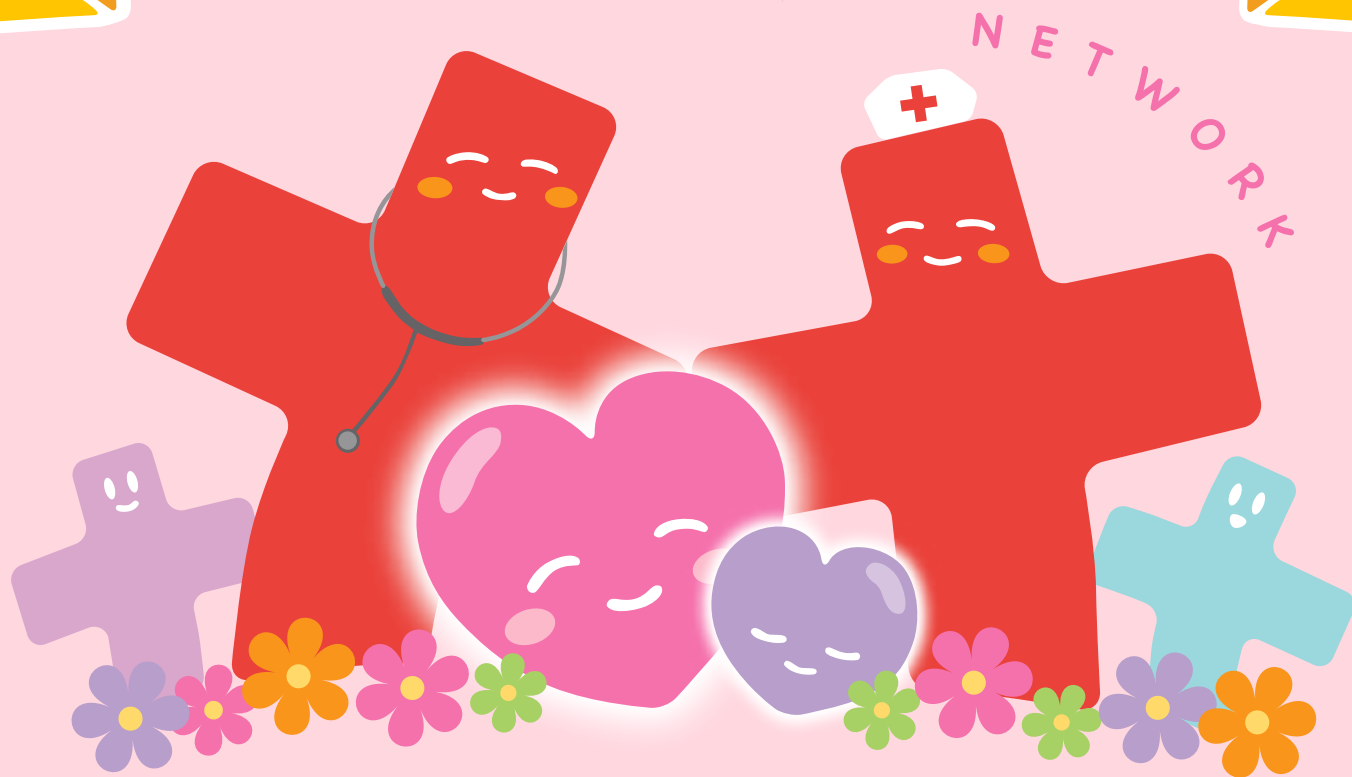


— 誰にでも優しい社会を目指して —

地域で支える認知症



第18回 武蔵野市地域医療連携フォーラム

日時 令和6年4月6日(土) 14時~16時30分 (受付開始13時30分)

場所 武蔵野公会堂ホール (吉祥寺駅公園口 丸井隣り)

入場無料

プログラム

総合司会 / 武蔵野赤十字病院院長・泉 並木 武蔵野市医師会理事・春木 武徳

1. 武蔵野市の医療連携

武蔵野赤十字病院院長・泉 並木 /
武蔵野市医師会会長・中嶋 伸 / 武蔵野市長・小美濃 安弘

基調講演

2. 認知症診療の新時代

武蔵野赤十字病院神経内科部長・鎌田 智幸

3. 認知症におけるかかりつけ医の役割

武蔵野市医師会地域医療福祉部理事・柏手 由里乃

4. 認知症を支える訪問看護

はみんぐ訪問看護ステーション代表・田中 恭子

5. 認知症疾患センターの役割

武蔵野赤十字病院認知症疾患医療センター・大瀧 信幸

6. 武蔵野市の取り組み

武蔵野市高齢者支援課・深澤 拳一

パネルディスカッション

7. これからの認知症対策

鎌田 智幸・柏手 由里乃・田中 恭子・大瀧 信幸・深澤 拳一

共催 / 武蔵野赤十字病院 武蔵野市医師会 武蔵野市

問い合わせ・連絡先 / 武蔵野赤十字病院・医療連携センター 0422-32-3111 (内線 8853,7515)

